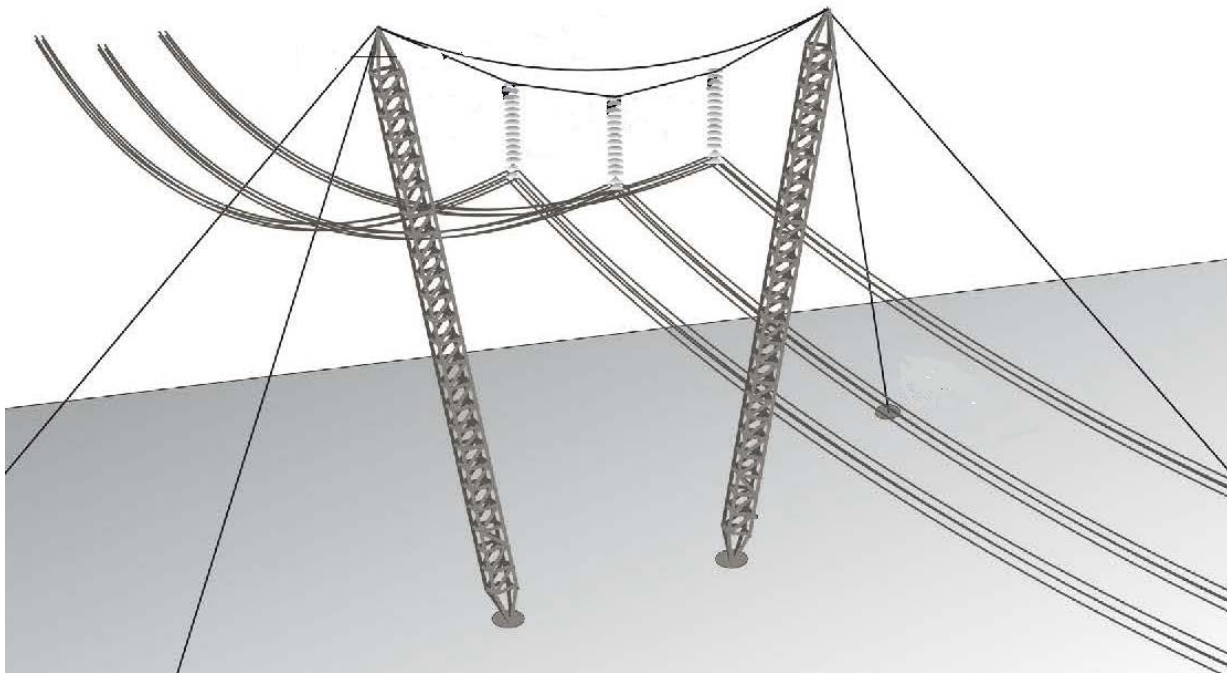


LOCAÇÃO DE TORRES CROSS-ROPE



Autodesk AutoCAD 2015 - SC-Cross.dwg

File Edit View Insert Format Tools Draw Dimension Modify Parametric SECPONTOS Window Help Raster ExpGE

WasRS - 2015

Standard Standard Standard Standard

ByLayer ByLayer 0.00 mm ByColor

[Top] 2D Wireframe

Torres Cross Rope - Washington A. Melo

DADOS DA TORRE

Dados da Torre

Tipo de Torre: CROSSR

Altura / Ext. Básica: 31.5 0 5

DEFINIÇÃO DOS MASTROS

Localização

Cota e Elevação

Cota PC (m): 545

Elev. PC (m): 0

H Torre: 31.5

31.5 A 1.85 31.5 D -0.84

Desenhe

Gravar Localização no arq.xls Torre Nº 183

Arquivo XLS: Tabela Resumo_Mastros.xls

Local => Tabela Resumo_Mastros.xls

Washington A. Melo © - (31)98468-9167

ORIENTAÇÃO	6. EXTENSÕES DOS MASTROS	10'
ALARGAMENTO MASTRO		TPO
COTA DO MASTRO		ALTURA
		ANGULO
		PROJEÇÃO
COTA DO CENTRO		

2D plot showing the location of the tower mast. The plot displays a grid with a central vertical axis and a horizontal axis. A red line represents the mast location, and a blue line represents the ground profile. The plot is titled 'DEFINIÇÃO DOS MASTROS'.

Seleção a PolyLine
Command: Seleção a PolyLine
Type a command

Model Layout1 Layout2

7.19, 0.61, 0.00 MODEL

1:1 / 100%

Decimal

ÍNDICE

CRIAÇÃO DO GABARITO DA TORRE	Folha-03
PREENCHIMENTO E CONFIGURAÇÃO DAS INFORMAÇÕES DE SAÍDA	Folha-06
LOCAÇÃO DOS MASTROS NO TERRENO	Folha-07
PREENCHIMENTO DA TABELA RESUMO DOS DADOS DE SAÍDA	Folha-10

CRIAÇÃO DO GABARITO DA TORRE

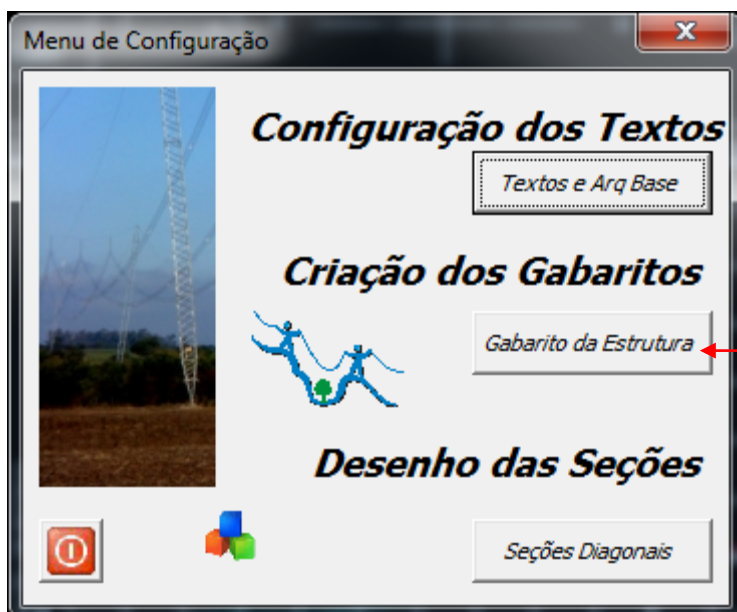
- Antes de Iniciarmos a locação das Torres Cross-Rope, devemos criar o gabarito da estrutura e configurar nossa saída de dados.

1 – Selecione o Ícone do programa



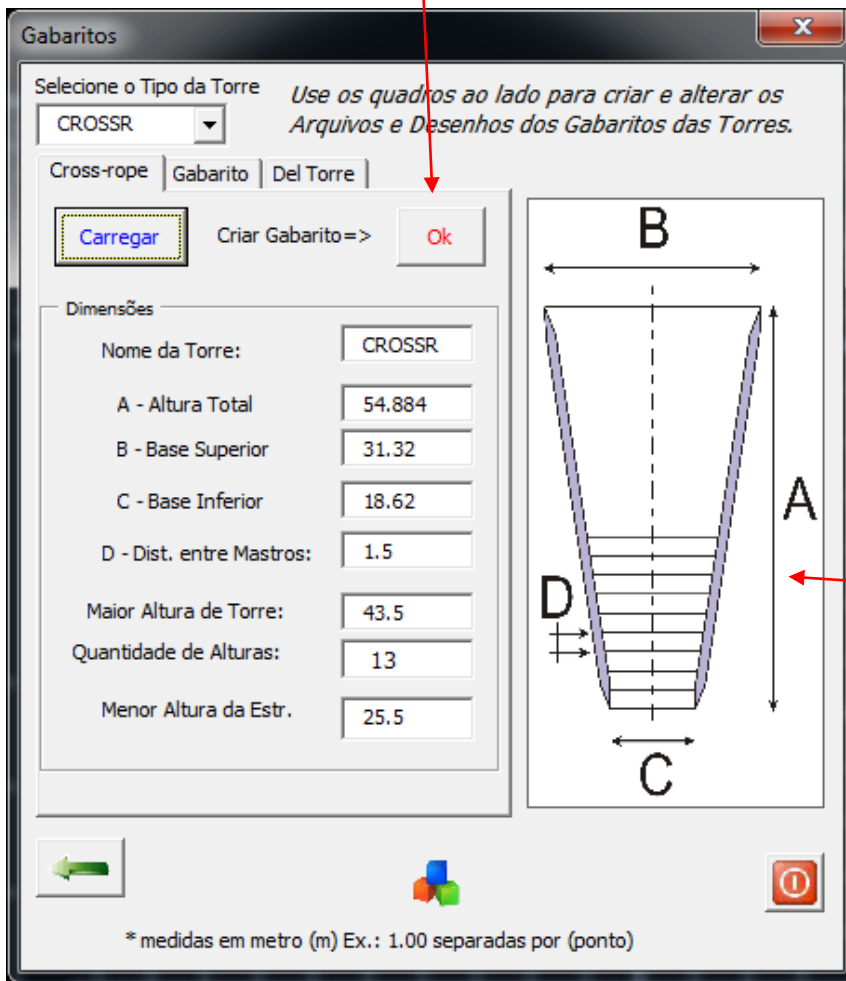
Torre Cross-Rope

2 – Na janela Inicial, clique em Configurações



Criação dos Gabaritos das Estruturas

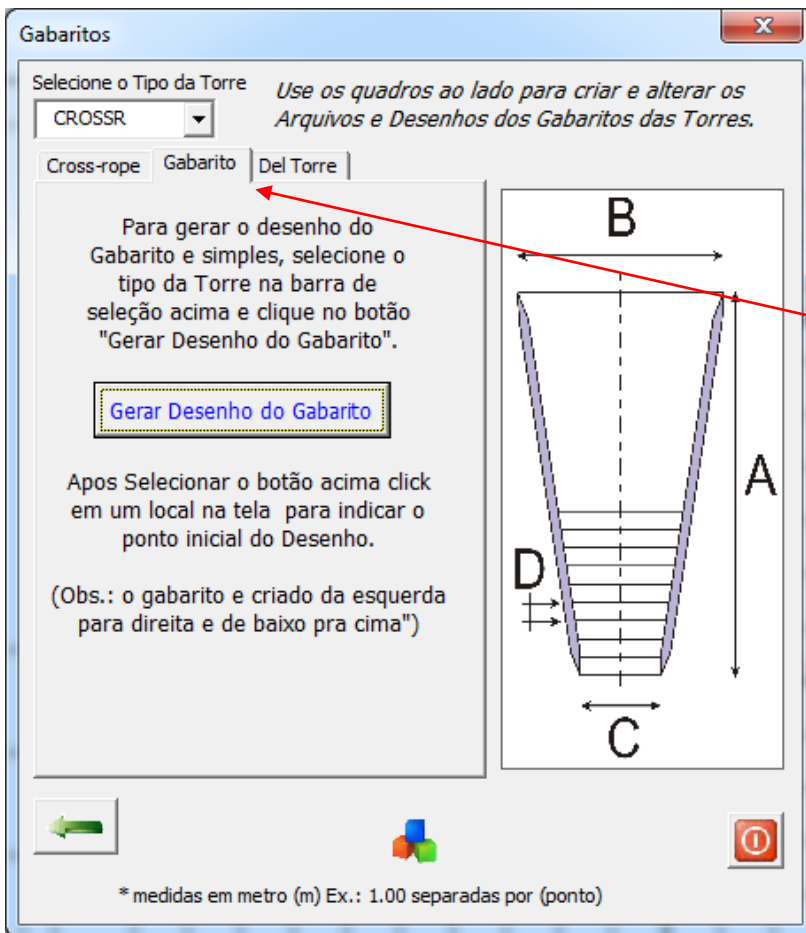
Ao finalizar o preenchimento, clique no botão OK para criar seu Gabarito



Com a janela de Gabaritos Carregada, preencha as dimensões solicitadas de acordo com as dimensões da estrutura usada no seu projeto.

Desenho padrão, para auxílio ao preenchimento das informações básicas de dimensões da torre.

Ao finalizar, pressione o botão de Sair, para fechar a janela, ou use a aba Gabarito para gerar o desenho da sua estrutura.



Na aba Gabarito é possível, gerar o desenho da silhueta da estrutura com suas alturas, conforme preenchimento dos dados da estrutura.

CROSSR

	1.5	25,5
	3	27
	4.5	28,5
	6	30
	7.5	31,5
	9	33
	10.5	34,5
	12	36
	13.5	37,5
	15	39
	16.5	40,5
	18	42
	19.5	43,5

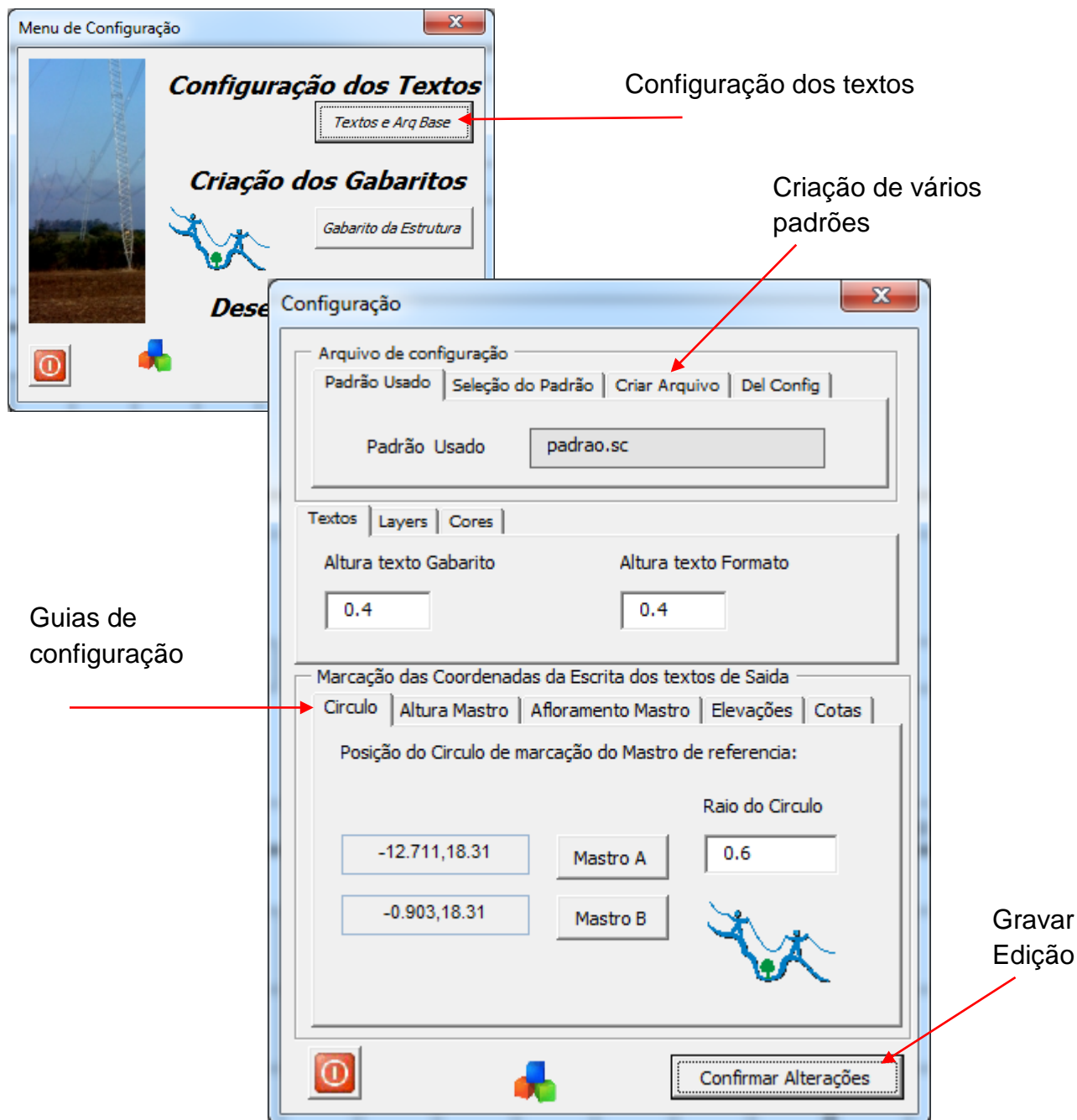
Cyan = Nome da Estrutura

Amarelo = Distância entre Mastros

Verde = Altura das Estruturas

PREENCHIMENTO DAS INFORMAÇÕES DE SAÍDA

Cada concessionara tem seu padrão de formato e informações de preenchimento, assim para configurar a saída das informações em seu formato, use o botão **“Textos e Arq. Base”** em configurações.

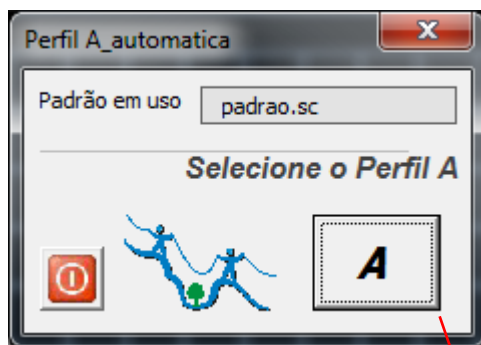


Usando as guias na janela de configuração dos textos, você poderá criar seus padrões, para cada concessionara, assim só será preciso criar um padrão e usá-lo em todos seus documentos.

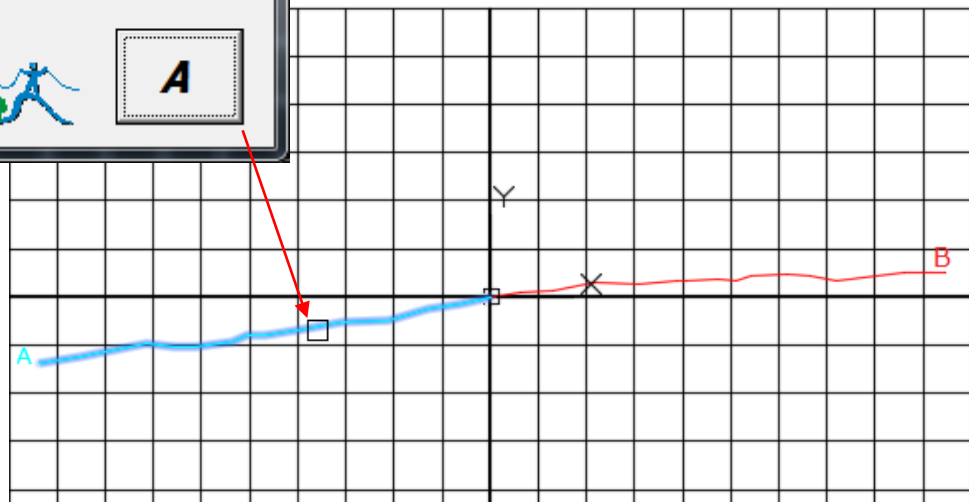
LOCAÇÃO DOS MASTROS

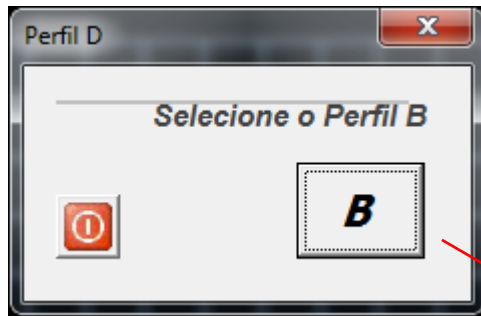
Para iniciar a locação dos mastros da torres, selecione o ícone do programa, e clique no botão "Locar".

Ícone do Programa



Primeiro selecione o Perfil "A" na sua Seção





Depois Selecione o Perfil "B" na sua Seção



É mostrada a janela de locação, onde devemos escolher, a torre usada e sua altura, conforme o projeto.

Torres Cross Rope - Washington A. Melo

DADOS DA TORRE

Dados da Torre

Tipo de Torre: CROSSR

Altura / Ext. Básica: 33 0 6

DEFINIÇÃO DOS MASTOS

Localção

Cota e Elevação

Cota PC (m): 345

Elev. PC (m): 0.35

H Torre: 33

34.5 A 0.52 31.5 D 1.01

Desenhe

Gravar Localção no arq.xls

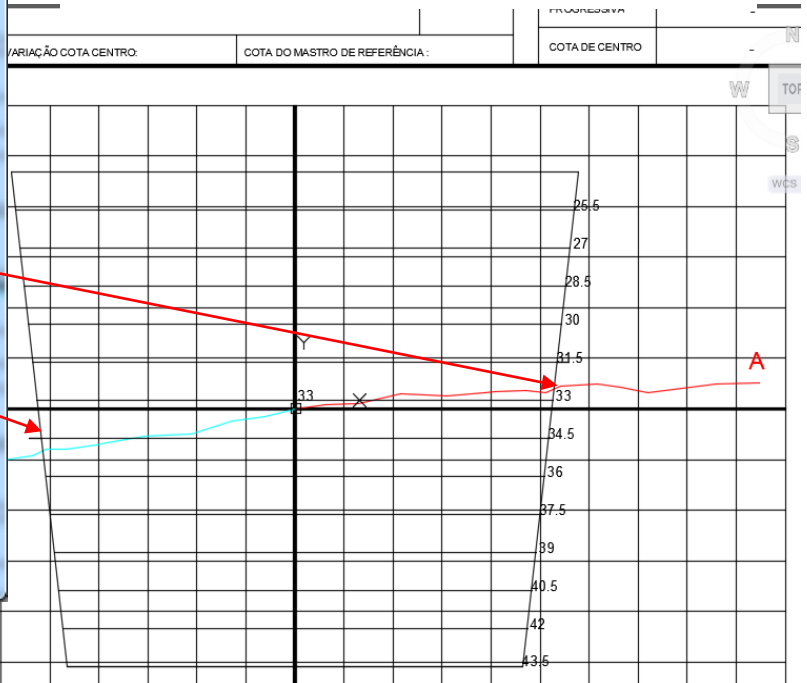
Torre Nº: 18/3

Arquivo XLS: Tabela Resumo_Mastros.xls

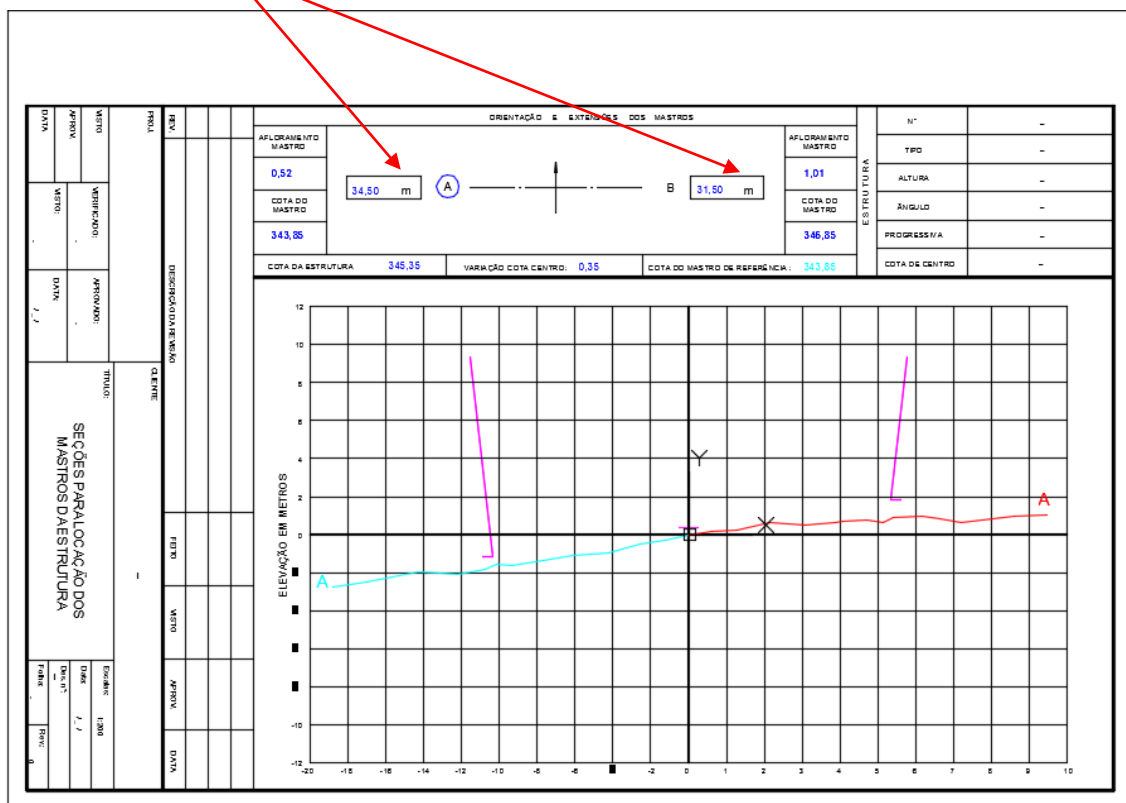
Local => Tabela Resumo_Mastros.xls

Washington A. Melo © - (31)98468-9167

Após a seleção da altura da estrutura, é mostrado o gabarito dentro do formato, assim os dados de cota e elevação, são alterados na medida em que se escolhe os mastros, das seções A e B.



Ao finalizar a locação, são preenchidos os campos de saída das informações, conforme configurado pelo usuário e desenhado os mastros das estruturas.



PREENCHIMENTO DA TABELA RESUMO DOS DADOS DE SAÍDA

Torres Cross Rope - Washington A. Melo

DADOS DA TORRE

importante

Dados da Torre

Tipo de Torre: CROSSR Altura / Ext. Básica: 33 0 6

DEFINIÇÃO DOS MASTROS

Locação

Cota e Elevação

Cota PC (m): 345 Elev. PC (m): 0.35 H Torre: 33

33 A 2,11 33 D -0,42

Desenhe

Gravar Locação no arq.xls Torre Nº: 4

Arquivo XLS: Tabela Resumo_Mastros.xls

Local => Tabela Resumo_Mastros.xls

Washington A. Melo © - (31)98468-9167

Ao manter a opção Gravar localização no Arquivo.xls marcada, o programa salva um resumo de cada locação feita, no arquivo indicado na guia Arquivo.XLS

Tabela Resumo_Mastros.xls [Modo de Compatibilidade] - Excel (Falha na Ativação do Produto)

Resumo da Locação dos Mastros

Torre Nº	Torre Tipo	Mastros				Referência	Tipo	Torre			Distância Horiz PC ao Pé		Desnível Vert PC ao Pé		Mast
		A	B	Aflor_A	Aflor_B			Altura	Delta H	Extensão	Mastro A	Mastro B	Mastro A	Mastro B	
1															
2	CROSSR- 33	27.00	33.00	1.56	-0.42	B	CROSSR	33.0	0.25	0.00	10.52	10.52	10.53	12.90	34
3	CROSSR- 34	33.00	31.50	1.80	0.50	A	CROSSR	34.0	0.14	0.00	11.25	9.45	9.45	9.45	42
4	CROSSR- 33	34.50	33.00	0.89	0.25	B	CROSSR	33.0	0.00	0.00	10.52	10.68	10.68	10.68	13
5	CROSSR- 36	33.00	33.00	0.45	-0.45	B	CROSSR	36.0	0.45	0.00	18.35	12.45	12.45	12.45	56
6	CROSSR- 43.5	28.00	27.50	1.20	-0.58	A	CROSSR	43.5	0.78	0.00	19.45	9.85	9.85	9.85	64
7	CROSSR- 38	30.00	33.00	1.90	-0.23	A	CROSSR	33.0	0.60	0.00	12.36	10.15	10.15	10.15	64
8															
9															
10															
11															
12															
13															
14															
15															
16															